

ГРАФИЧЕСКОЕ ОПИСАНИЕ МЕСТОПОЛОЖЕНИЯ ГРАНИЦ ПУБЛИЧНОГО СЕРВИТУТА

Публичный сервитут для размещения и дальнейшей эксплуатации объекта электросетевого хозяйства ВЛ-0,4кВ ЛЗ от ЗТП-222 ф 128 ПС Савин, местоположение: Ивановская область, Савинский район, п. Савино

(наименование объекта, местоположение границ которого описано (далее - объект))

Раздел 1**Сведения об объекте**

№ п/п	Характеристики объекта	Описание характеристик
1	2	3
1	Местоположение объекта	Ивановская область, Савинский район
2	Площадь объекта \pm величина погрешности определения площади ($P \pm \Delta P$)	100 \pm 4 кв.м
3	Иные характеристики объекта	Срок действия: продолжительность: Публичный сервитут устанавливается в соответствии со ст.39.37. Земельного Кодекса Российской Федерации для размещения и дальнейшей эксплуатации объекта электросетевого хозяйства на срок 49 лет. Филиал ПАО «Россети Центр и Приволжье» - «Ивэнерго» ул. Крутицкая, д.8/2, г. Иваново, 153000, Россия Тел.: +7 (4932) 38-63-71, факс: +7 (4932) 33-99-17. Контакт-центр «Светлая линия 220»: 8-800-220-0-220 e-mail: secr@iv.mrsk-cp.ru, http://www.mrsk-cp.ru

1. Система координат МСК-37, зона 2**2. Сведения о характерных точках границ объекта**

Обозначение характерных точек границ	Координаты, м		Метод определения координат характерной точки	Средняя квадратическая погрешность положения характерной точки (M_t), м	Описание обозначения точки на местности (при наличии)
	X	Y			
1	2	3	4	5	6
ПС1(1)					
1	258929,81	2228795,59	Геодезический метод	0,10	—
2	258928,99	2228795,11	Геодезический метод	0,10	—
3	258927,91	2228795,73	Геодезический метод	0,10	—
4	258927,91	2228796,97	Геодезический метод	0,10	—
5	258928,99	2228797,59	Геодезический метод	0,10	—
6	258929,72	2228797,17	Геодезический метод	0,10	—
1	258929,81	2228795,59	Геодезический метод	0,10	—
ПС1(2)					
7	258930,48	2228777,29	Геодезический метод	0,10	—
8	258929,40	2228776,67	Геодезический метод	0,10	—
9	258928,33	2228777,29	Геодезический метод	0,10	—
10	258928,33	2228778,53	Геодезический метод	0,10	—
11	258929,40	2228779,15	Геодезический метод	0,10	—
12	258930,48	2228778,53	Геодезический метод	0,10	—
7	258930,48	2228777,29	Геодезический метод	0,10	—
ПС1(3)					
13	258969,38	2228754,46	Геодезический метод	0,10	—
14	258968,30	2228753,84	Геодезический метод	0,10	—
15	258967,23	2228754,46	Геодезический метод	0,10	—
16	258967,23	2228755,70	Геодезический метод	0,10	—
17	258968,30	2228756,32	Геодезический метод	0,10	—

ГРАФИЧЕСКОЕ ОПИСАНИЕ МЕСТОПОЛОЖЕНИЯ ГРАНИЦ ПУБЛИЧНОГО СЕРВИТУТА**Публичный сервитут для размещения и дальнейшей эксплуатации объекта электросетевого хозяйства ВЛ-0,4кВ ЛЗ от ЗТП-222 ф 128 ПС Савин, местоположение: Ивановская область, Савинский район, п. Савино**

(наименование объекта, местоположение границ которого описано (далее - объект))

Раздел 1**Сведения об объекте**

1	2	3	4	5	6
18	258969,38	2228755,70	Геодезический метод	0,10	—
13	258969,38	2228754,46	Геодезический метод	0,10	—
ПС1(4)					
19	259020,58	2228756,01	Геодезический метод	0,10	—
20	259019,50	2228755,39	Геодезический метод	0,10	—
21	259018,43	2228756,01	Геодезический метод	0,10	—
22	259018,43	2228757,25	Геодезический метод	0,10	—
23	259019,50	2228757,87	Геодезический метод	0,10	—
24	259020,58	2228757,25	Геодезический метод	0,10	—
19	259020,58	2228756,01	Геодезический метод	0,10	—
ПС1(5)					
25	259078,73	2228727,12	Геодезический метод	0,10	—
26	259077,66	2228726,50	Геодезический метод	0,10	—
27	259076,58	2228727,12	Геодезический метод	0,10	—
28	259076,58	2228728,36	Геодезический метод	0,10	—
29	259077,66	2228728,98	Геодезический метод	0,10	—
30	259078,73	2228728,36	Геодезический метод	0,10	—
25	259078,73	2228727,12	Геодезический метод	0,10	—
ПС1(6)					
31	259083,91	2228689,17	Геодезический метод	0,10	—
32	259082,83	2228688,55	Геодезический метод	0,10	—
33	259081,76	2228689,17	Геодезический метод	0,10	—
34	259081,76	2228690,41	Геодезический метод	0,10	—
35	259082,83	2228691,03	Геодезический метод	0,10	—
36	259083,91	2228690,41	Геодезический метод	0,10	—
31	259083,91	2228689,17	Геодезический метод	0,10	—
ПС1(7)					
37	259088,69	2228652,42	Геодезический метод	0,10	—
38	259087,62	2228651,80	Геодезический метод	0,10	—
39	259086,54	2228652,42	Геодезический метод	0,10	—
40	259086,54	2228653,66	Геодезический метод	0,10	—
41	259087,62	2228654,28	Геодезический метод	0,10	—
42	259088,69	2228653,66	Геодезический метод	0,10	—
37	259088,69	2228652,42	Геодезический метод	0,10	—
ПС1(8)					
43	259055,45	2228610,64	Геодезический метод	0,10	—
44	259054,38	2228610,02	Геодезический метод	0,10	—
45	259053,30	2228610,64	Геодезический метод	0,10	—
46	259053,30	2228611,88	Геодезический метод	0,10	—
47	259054,38	2228612,50	Геодезический метод	0,10	—
48	259055,45	2228611,88	Геодезический метод	0,10	—
43	259055,45	2228610,64	Геодезический метод	0,10	—
ПС1(9)					
49	259025,42	2228617,84	Геодезический метод	0,10	—
50	259024,35	2228617,22	Геодезический метод	0,10	—
51	259023,28	2228617,84	Геодезический метод	0,10	—
52	259023,28	2228619,08	Геодезический метод	0,10	—

ГРАФИЧЕСКОЕ ОПИСАНИЕ МЕСТОПОЛОЖЕНИЯ ГРАНИЦ ПУБЛИЧНОГО СЕРВИТУТА**Публичный сервитут для размещения и дальнейшей эксплуатации объекта электросетевого хозяйства ВЛ-0,4кВ ЛЗ от ЗТП-222 ф 128 ПС Савин, местоположение: Ивановская область, Савинский район, п. Савино**

(наименование объекта, местоположение границ которого описано (далее - объект))

Раздел 1**Сведения об объекте**

1	2	3	4	5	6
53	259024,35	2228619,70	Геодезический метод	0,10	—
54	259025,42	2228619,08	Геодезический метод	0,10	—
49	259025,42	2228617,84	Геодезический метод	0,10	—
ПС1(10)					
55	259008,24	2228620,02	Геодезический метод	0,10	—
56	259007,17	2228619,40	Геодезический метод	0,10	—
57	259006,10	2228620,02	Геодезический метод	0,10	—
58	259006,10	2228621,26	Геодезический метод	0,10	—
59	259007,17	2228621,88	Геодезический метод	0,10	—
60	259008,24	2228621,26	Геодезический метод	0,10	—
55	259008,24	2228620,02	Геодезический метод	0,10	—
ПС1(11)					
61	258974,74	2228624,23	Геодезический метод	0,10	—
62	258973,67	2228623,61	Геодезический метод	0,10	—
63	258972,59	2228624,23	Геодезический метод	0,10	—
64	258972,59	2228625,47	Геодезический метод	0,10	—
65	258973,67	2228626,09	Геодезический метод	0,10	—
66	258974,74	2228625,47	Геодезический метод	0,10	—
61	258974,74	2228624,23	Геодезический метод	0,10	—
ПС1(12)					
67	259003,54	2228656,38	Геодезический метод	0,10	—
68	259002,47	2228655,76	Геодезический метод	0,10	—
69	259001,39	2228656,38	Геодезический метод	0,10	—
70	259001,39	2228657,62	Геодезический метод	0,10	—
71	259002,47	2228658,24	Геодезический метод	0,10	—
72	259003,54	2228657,62	Геодезический метод	0,10	—
67	259003,54	2228656,38	Геодезический метод	0,10	—
ПС1(13)					
73	258964,91	2228817,35	Геодезический метод	0,10	—
74	258963,84	2228816,73	Геодезический метод	0,10	—
75	258962,76	2228817,35	Геодезический метод	0,10	—
76	258962,76	2228818,59	Геодезический метод	0,10	—
77	258963,84	2228819,21	Геодезический метод	0,10	—
78	258964,91	2228818,59	Геодезический метод	0,10	—
73	258964,91	2228817,35	Геодезический метод	0,10	—
ПС1(14)					
79	258999,91	2228817,35	Геодезический метод	0,10	—
80	258998,84	2228816,73	Геодезический метод	0,10	—
81	258997,76	2228817,35	Геодезический метод	0,10	—
82	258997,76	2228818,59	Геодезический метод	0,10	—
83	258998,84	2228819,21	Геодезический метод	0,10	—
84	258999,91	2228818,59	Геодезический метод	0,10	—
79	258999,91	2228817,35	Геодезический метод	0,10	—
ПС1(15)					
85	258930,73	2228758,58	Геодезический метод	0,10	—
86	258929,66	2228757,96	Геодезический метод	0,10	—
87	258928,59	2228758,58	Геодезический метод	0,10	—

ГРАФИЧЕСКОЕ ОПИСАНИЕ МЕСТОПОЛОЖЕНИЯ ГРАНИЦ ПУБЛИЧНОГО СЕРВИТУТА**Публичный сервитут для размещения и дальнейшей эксплуатации объекта электросетевого хозяйства ВЛ-0,4кВ ЛЗ от ЗТП-222 ф 128 ПС Савин, местоположение: Ивановская область, Савинский район, п. Савино**

(наименование объекта, местоположение границ которого описано (далее - объект))

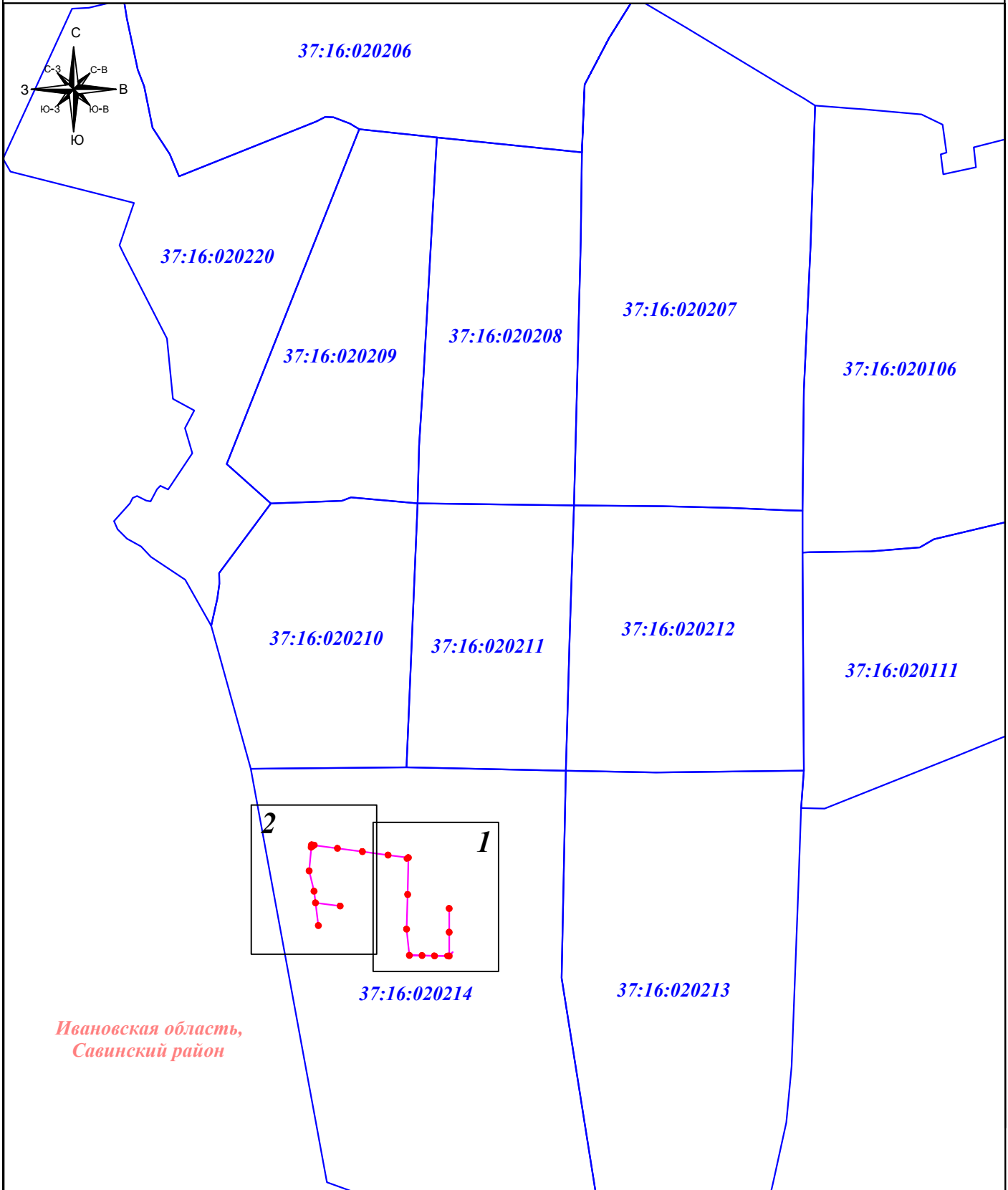
Раздел 1**Сведения об объекте**

1	2	3	4	5	6
88	258928,59	2228759,82	Геодезический метод	0,10	—
89	258929,66	2228760,44	Геодезический метод	0,10	—
90	258930,73	2228759,82	Геодезический метод	0,10	—
85	258930,73	2228758,58	Геодезический метод	0,10	—
ПС1(16)					
91	259074,95	2228757,13	Геодезический метод	0,10	—
92	259072,71	2228754,49	Геодезический метод	0,10	—
93	259071,64	2228755,11	Геодезический метод	0,10	—
94	259072,81	2228758,37	Геодезический метод	0,10	—
95	259073,88	2228758,99	Геодезический метод	0,10	—
96	259074,95	2228758,37	Геодезический метод	0,10	—
91	259074,95	2228757,13	Геодезический метод	0,10	—
ПС1(17)					
97	258929,48	2228814,82	Геодезический метод	0,10	—
98	258928,24	2228814,84	Геодезический метод	0,10	—
99	258927,60	2228817,98	Геодезический метод	0,10	—
100	258928,23	2228819,05	Геодезический метод	0,10	—
101	258929,47	2228819,03	Геодезический метод	0,10	—
102	258930,08	2228817,95	Геодезический метод	0,10	—
97	258929,48	2228814,82	Геодезический метод	0,10	—
ПС1(18)					
103	259093,91	2228614,68	Геодезический метод	0,10	—
104	259093,20	2228613,67	Геодезический метод	0,10	—
105	259088,59	2228613,11	Геодезический метод	0,10	—
106	259088,07	2228614,23	Геодезический метод	0,10	—
107	259091,97	2228619,84	Геодезический метод	0,10	—
108	259093,21	2228619,73	Геодезический метод	0,10	—
103	259093,91	2228614,68	Геодезический метод	0,10	—

Публичный сервитут для размещения и дальнейшей эксплуатации объекта электросетевого хозяйства
 ВЛ-0,4кВ ЛЗ от ЗТП-222 ф 128 ПС Савин, местоположение: Ивановская область, Савинский район, п. Савино
(наименование объекта)

Схема расположения границ публичного сервитута

Основной лист



Ивановская область,
Савинский район

Масштаб 1: 8 000

Условные обозначения:

- 1 - характерная точка публичного сервитута
- 11 - номер земельного участка
- 37:00:123456 - номер кадастрового квартала
- 9 - опора линии электропередачи.
- - граница публичного сервитута
- - граница земельного участка
- - граница кадастрового квартала
- - линия электропередачи.

Подпись



Тульников С.Г.

Дата: 18 сентября 2025г.

Место для отчисления (при наличии) лица,
составившего описание местоположения границ объекта

Публичный сервитут для размещения и дальнейшей эксплуатации объекта электросетевого хозяйства
 ВЛ-0,4кВ ЛЗ от ЗТП-222 ф 128 ПС Савин, местоположение: Ивановская область, Савинский район, п. Савино
 (наименование объекта)

Схема расположения границ публичного сервитута

Выносной лист №1



Масштаб 1: 1 000

Подпись

 Тульников С.Г.
 Дата: 18 сентября 2025г.

Место для отрисовки печати (при наличии) лица,
 составившего описание местоположения границ объекта

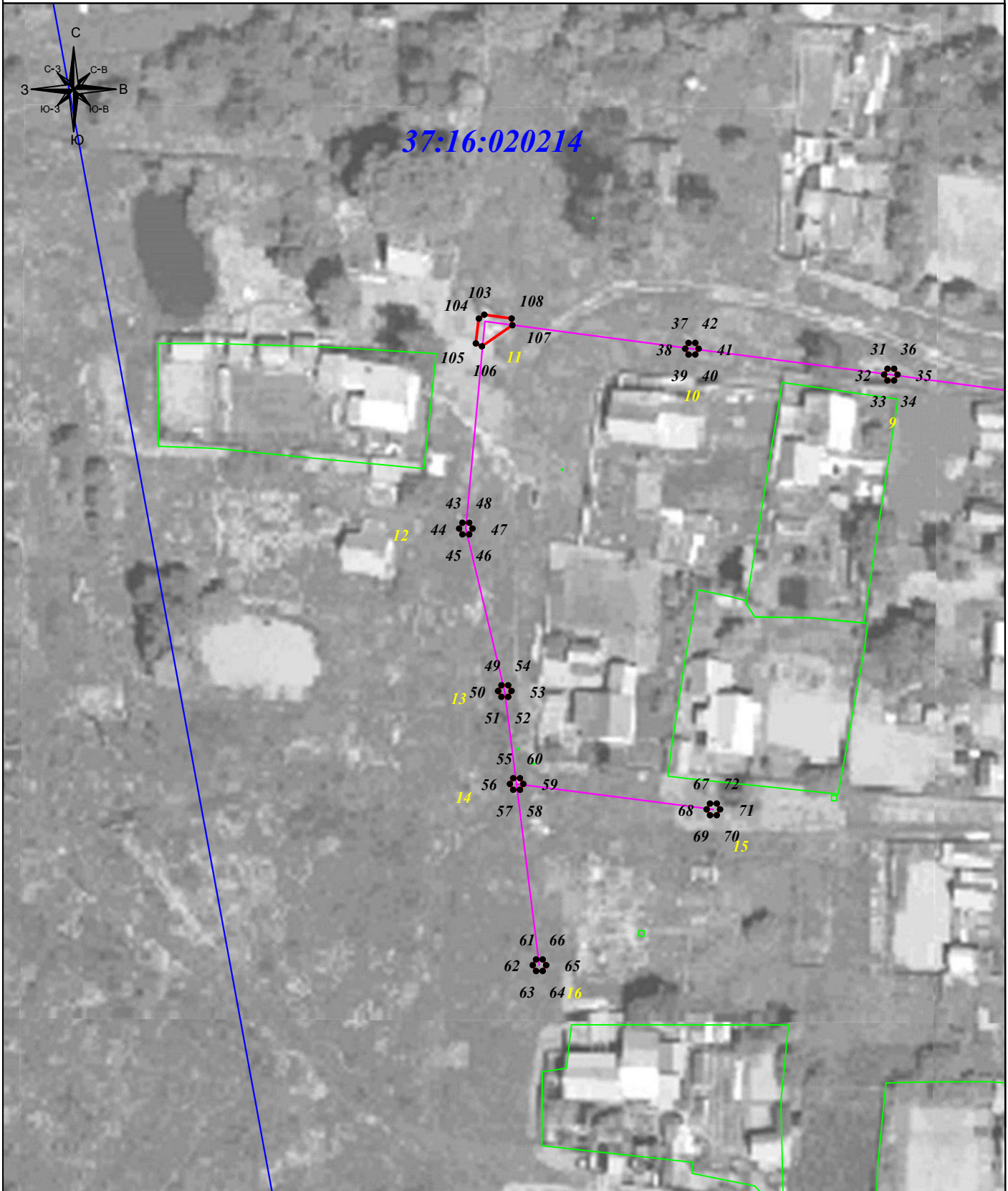
Условные обозначения:

- 1 - характерная точка публичного сервитута
- :11 - номер земельного участка
- 37:00:123456 - номер кадастрового квартала
- 9 - опора линии электропередачи.
- - граница публичного сервитута
- - граница земельного участка
- - граница кадастрового квартала
- - линия электропередачи.

Публичный сервитут для размещения и дальнейшей эксплуатации объекта электросетевого хозяйства
 ВЛ-0,4кВ ЛЗ от ЗТП-222 ф 128 ПС Савин, местоположение: Ивановская область, Савинский район, п. Савино
 (наименование объекта)

Схема расположения границ публичного сервитута

Выносной лист №2



Масштаб 1: 1 000

Условные обозначения:

- 1 - характерная точка публичного сервитута
- :11 - номер земельного участка
- 37:00:123456 - номер кадастрового квартала
- 9 - опора линии электропередачи.
- - граница публичного сервитута
- - граница земельного участка
- - граница кадастрового квартала
- - линия электропередачи.

Подпись



Тульников С.Г.

Дата: 18 сентября 2025г.

Место для отчисления (при наличии) лица, составившего описание местоположения границ объекта