

ГРАФИЧЕСКОЕ ОПИСАНИЕ МЕСТОПОЛОЖЕНИЯ ГРАНИЦ ПУБЛИЧНОГО СЕРВИТУТА

Публичный сервитут для размещения и дальнейшей эксплуатации объекта электросетевого хозяйства ВЛ-0,4кВ Л1 от КТП-223 ф 128 ПС Савин, местоположение: Ивановская область, Савинский район, п. Савино

(наименование объекта, местоположение границ которого описано (далее - объект))

Раздел 1

Сведения об объекте

№ п/п	Характеристики объекта	Описание характеристик
1	2	3
1	Местоположение объекта	Ивановская область, Савинский район
2	Площадь объекта ± величина погрешности определения площади ($P \pm \Delta P$)	318±6 кв.м
3	Иные характеристики объекта	Срок действия: продолжительность: Публичный сервитут устанавливается в соответствии со ст.39.37. Земельного Кодекса Российской Федерации для размещения и дальнейшей эксплуатации объекта электросетевого хозяйства на срок 49 лет. Филиал ПАО «Россети Центр и Приволжье» - «Ивэнерго» ул. Крутицкая, д.8/2, г. Иваново, 153000, Россия Тел.: +7 (4932) 38-63-71, факс: +7 (4932) 33-99-17. Контакт-центр «Светлая линия 220»: 8-800-220-0-220 e-mail: secr@iv.mrsk-cp.ru, http://www.mrsk-cp.ru

1. Система координат МСК-37, зона 2

2. Сведения о характерных точках границ объекта

Обозначение характерных точек границ	Координаты, м		Метод определения координат характерной точки	Средняя квадратическая погрешность положения характерной точки (M_t), м	Описание обозначения точки на местности (при наличии)
	X	Y			
1	2	3	4	5	6
ПС1(1)					
1	259202,38	2228922,09	Геодезический метод	0,10	—
2	259201,30	2228921,47	Геодезический метод	0,10	—
3	259200,23	2228922,09	Геодезический метод	0,10	—
4	259200,23	2228923,33	Геодезический метод	0,10	—
5	259201,30	2228923,95	Геодезический метод	0,10	—
6	259202,38	2228923,33	Геодезический метод	0,10	—
1	259202,38	2228922,09	Геодезический метод	0,10	—
ПС1(2)					
7	259212,45	2228929,45	Геодезический метод	0,10	—
8	259211,38	2228928,83	Геодезический метод	0,10	—
9	259210,30	2228929,45	Геодезический метод	0,10	—
10	259210,30	2228930,69	Геодезический метод	0,10	—
11	259211,38	2228931,31	Геодезический метод	0,10	—
12	259212,45	2228930,69	Геодезический метод	0,10	—
7	259212,45	2228929,45	Геодезический метод	0,10	—
ПС1(3)					
13	259211,56	2228953,69	Геодезический метод	0,10	—
14	259210,48	2228953,07	Геодезический метод	0,10	—
15	259209,41	2228953,69	Геодезический метод	0,10	—
16	259209,41	2228954,93	Геодезический метод	0,10	—
17	259210,48	2228955,55	Геодезический метод	0,10	—

ГРАФИЧЕСКОЕ ОПИСАНИЕ МЕСТОПОЛОЖЕНИЯ ГРАНИЦ ПУБЛИЧНОГО СЕРВИТУТА**Публичный сервитут для размещения и дальнейшей эксплуатации объекта электросетевого хозяйства ВЛ-0,4кВ Л1 от КТП-223 ф 128 ПС Савин, местоположение: Ивановская область, Савинский район, п. Савино**

(наименование объекта, местоположение границ которого описано (далее - объект))

Раздел 1**Сведения об объекте**

1	2	3	4	5	6
18	259211,56	2228954,93	Геодезический метод	0,10	—
13	259211,56	2228953,69	Геодезический метод	0,10	—
ПС1(4)					
19	259211,00	2228979,84	Геодезический метод	0,10	—
20	259209,93	2228979,22	Геодезический метод	0,10	—
21	259208,85	2228979,84	Геодезический метод	0,10	—
22	259208,85	2228981,08	Геодезический метод	0,10	—
23	259209,93	2228981,70	Геодезический метод	0,10	—
24	259211,00	2228981,08	Геодезический метод	0,10	—
19	259211,00	2228979,84	Геодезический метод	0,10	—
ПС1(5)					
25	259240,33	2228980,56	Геодезический метод	0,10	—
26	259239,26	2228979,94	Геодезический метод	0,10	—
27	259238,19	2228980,56	Геодезический метод	0,10	—
28	259238,19	2228981,80	Геодезический метод	0,10	—
29	259239,26	2228982,42	Геодезический метод	0,10	—
30	259240,33	2228981,80	Геодезический метод	0,10	—
25	259240,33	2228980,56	Геодезический метод	0,10	—
ПС1(6)					
31	259267,89	2228981,40	Геодезический метод	0,10	—
32	259266,81	2228980,78	Геодезический метод	0,10	—
33	259265,74	2228981,40	Геодезический метод	0,10	—
34	259265,74	2228982,64	Геодезический метод	0,10	—
35	259266,81	2228983,26	Геодезический метод	0,10	—
36	259267,89	2228982,64	Геодезический метод	0,10	—
31	259267,89	2228981,40	Геодезический метод	0,10	—
ПС1(7)					
37	259300,26	2228981,50	Геодезический метод	0,10	—
38	259299,18	2228980,88	Геодезический метод	0,10	—
39	259298,11	2228981,50	Геодезический метод	0,10	—
40	259298,11	2228982,74	Геодезический метод	0,10	—
41	259299,18	2228983,36	Геодезический метод	0,10	—
42	259300,26	2228982,74	Геодезический метод	0,10	—
37	259300,26	2228981,50	Геодезический метод	0,10	—
ПС1(8)					
43	259331,99	2228982,06	Геодезический метод	0,10	—
44	259330,92	2228981,44	Геодезический метод	0,10	—
45	259329,84	2228982,06	Геодезический метод	0,10	—
46	259329,84	2228983,30	Геодезический метод	0,10	—
47	259330,92	2228983,92	Геодезический метод	0,10	—
48	259331,99	2228983,30	Геодезический метод	0,10	—
43	259331,99	2228982,06	Геодезический метод	0,10	—
ПС1(9)					
49	259361,49	2228982,53	Геодезический метод	0,10	—
50	259360,41	2228981,91	Геодезический метод	0,10	—
51	259359,34	2228982,53	Геодезический метод	0,10	—
52	259359,34	2228983,77	Геодезический метод	0,10	—

ГРАФИЧЕСКОЕ ОПИСАНИЕ МЕСТОПОЛОЖЕНИЯ ГРАНИЦ ПУБЛИЧНОГО СЕРВИТУТА**Публичный сервитут для размещения и дальнейшей эксплуатации объекта электросетевого хозяйства ВЛ-0,4кВ Л1 от КТП-223 ф 128 ПС Савин, местоположение: Ивановская область, Савинский район, п. Савино**

(наименование объекта, местоположение границ которого описано (далее - объект))

Раздел 1**Сведения об объекте**

1	2	3	4	5	6
53	259360,41	2228984,39	Геодезический метод	0,10	—
54	259361,49	2228983,77	Геодезический метод	0,10	—
49	259361,49	2228982,53	Геодезический метод	0,10	—
ПС1(10)					
55	259391,00	2228983,00	Геодезический метод	0,10	—
56	259389,93	2228982,38	Геодезический метод	0,10	—
57	259388,86	2228983,00	Геодезический метод	0,10	—
58	259388,86	2228984,24	Геодезический метод	0,10	—
59	259389,93	2228984,86	Геодезический метод	0,10	—
60	259391,00	2228984,24	Геодезический метод	0,10	—
55	259391,00	2228983,00	Геодезический метод	0,10	—
ПС1(11)					
61	259390,50	2229004,95	Геодезический метод	0,10	—
62	259389,43	2229004,33	Геодезический метод	0,10	—
63	259388,36	2229004,95	Геодезический метод	0,10	—
64	259388,36	2229006,19	Геодезический метод	0,10	—
65	259389,43	2229006,81	Геодезический метод	0,10	—
66	259390,50	2229006,19	Геодезический метод	0,10	—
61	259390,50	2229004,95	Геодезический метод	0,10	—
ПС1(12)					
67	259368,35	2229004,68	Геодезический метод	0,10	—
68	259367,27	2229004,06	Геодезический метод	0,10	—
69	259366,20	2229004,68	Геодезический метод	0,10	—
70	259366,20	2229005,92	Геодезический метод	0,10	—
71	259367,27	2229006,54	Геодезический метод	0,10	—
72	259368,35	2229005,92	Геодезический метод	0,10	—
67	259368,35	2229004,68	Геодезический метод	0,10	—
ПС1(13)					
73	259346,72	2229003,58	Геодезический метод	0,10	—
74	259345,64	2229002,96	Геодезический метод	0,10	—
75	259344,57	2229003,58	Геодезический метод	0,10	—
76	259344,57	2229004,82	Геодезический метод	0,10	—
77	259345,64	2229005,44	Геодезический метод	0,10	—
78	259346,72	2229004,82	Геодезический метод	0,10	—
73	259346,72	2229003,58	Геодезический метод	0,10	—
ПС1(14)					
79	259319,21	2229002,57	Геодезический метод	0,10	—
80	259318,14	2229001,95	Геодезический метод	0,10	—
81	259317,06	2229002,57	Геодезический метод	0,10	—
82	259317,06	2229003,81	Геодезический метод	0,10	—
83	259318,14	2229004,43	Геодезический метод	0,10	—
84	259319,21	2229003,81	Геодезический метод	0,10	—
79	259319,21	2229002,57	Геодезический метод	0,10	—
ПС1(15)					
85	259290,41	2229000,89	Геодезический метод	0,10	—
86	259289,34	2229000,27	Геодезический метод	0,10	—
87	259288,26	2229000,89	Геодезический метод	0,10	—

ГРАФИЧЕСКОЕ ОПИСАНИЕ МЕСТОПОЛОЖЕНИЯ ГРАНИЦ ПУБЛИЧНОГО СЕРВИТУТА**Публичный сервитут для размещения и дальнейшей эксплуатации объекта электросетевого хозяйства ВЛ-0,4кВ Л1 от КТП-223 ф 128 ПС Савин, местоположение: Ивановская область, Савинский район, п. Савино**

(наименование объекта, местоположение границ которого описано (далее - объект))

Раздел 1**Сведения об объекте**

1	2	3	4	5	6
88	259288,26	2229002,13	Геодезический метод	0,10	—
89	259289,34	2229002,75	Геодезический метод	0,10	—
90	259290,41	2229002,13	Геодезический метод	0,10	—
85	259290,41	2229000,89	Геодезический метод	0,10	—
ПС1(16)					
91	259263,05	2229000,43	Геодезический метод	0,10	—
92	259261,97	2228999,81	Геодезический метод	0,10	—
93	259260,90	2229000,43	Геодезический метод	0,10	—
94	259260,90	2229001,67	Геодезический метод	0,10	—
95	259261,97	2229002,29	Геодезический метод	0,10	—
96	259263,05	2229001,67	Геодезический метод	0,10	—
91	259263,05	2229000,43	Геодезический метод	0,10	—
ПС1(17)					
97	259237,54	2228999,39	Геодезический метод	0,10	—
98	259236,47	2228998,77	Геодезический метод	0,10	—
99	259235,39	2228999,39	Геодезический метод	0,10	—
100	259235,39	2229000,63	Геодезический метод	0,10	—
101	259236,47	2229001,25	Геодезический метод	0,10	—
102	259237,54	2229000,63	Геодезический метод	0,10	—
97	259237,54	2228999,39	Геодезический метод	0,10	—
ПС1(18)					
103	259210,83	2228998,73	Геодезический метод	0,10	—
104	259209,75	2228998,11	Геодезический метод	0,10	—
105	259208,68	2228998,73	Геодезический метод	0,10	—
106	259208,68	2228999,97	Геодезический метод	0,10	—
107	259209,75	2229000,59	Геодезический метод	0,10	—
108	259210,83	2228999,97	Геодезический метод	0,10	—
103	259210,83	2228998,73	Геодезический метод	0,10	—
ПС1(19)					
109	259187,75	2228997,59	Геодезический метод	0,10	—
110	259186,68	2228996,97	Геодезический метод	0,10	—
111	259185,61	2228997,59	Геодезический метод	0,10	—
112	259185,61	2228998,83	Геодезический метод	0,10	—
113	259186,68	2228999,45	Геодезический метод	0,10	—
114	259187,75	2228998,83	Геодезический метод	0,10	—
109	259187,75	2228997,59	Геодезический метод	0,10	—
ПС1(20)					
115	259161,54	2228996,78	Геодезический метод	0,10	—
116	259160,47	2228996,16	Геодезический метод	0,10	—
117	259159,39	2228996,78	Геодезический метод	0,10	—
118	259159,39	2228998,02	Геодезический метод	0,10	—
119	259160,47	2228998,64	Геодезический метод	0,10	—
120	259161,54	2228998,02	Геодезический метод	0,10	—
115	259161,54	2228996,78	Геодезический метод	0,10	—
ПС1(21)					
121	259133,48	2228995,49	Геодезический метод	0,10	—
122	259132,41	2228994,87	Геодезический метод	0,10	—

ГРАФИЧЕСКОЕ ОПИСАНИЕ МЕСТОПОЛОЖЕНИЯ ГРАНИЦ ПУБЛИЧНОГО СЕРВИТУТА**Публичный сервитут для размещения и дальнейшей эксплуатации объекта электросетевого хозяйства ВЛ-0,4кВ Л1 от КТП-223 ф 128 ПС Савин, местоположение: Ивановская область, Савинский район, п. Савино**

(наименование объекта, местоположение границ которого описано (далее - объект))

Раздел 1**Сведения об объекте**

1	2	3	4	5	6
123	259131,33	2228995,49	Геодезический метод	0,10	—
124	259131,33	2228996,73	Геодезический метод	0,10	—
125	259132,41	2228997,35	Геодезический метод	0,10	—
126	259133,48	2228996,73	Геодезический метод	0,10	—
121	259133,48	2228995,49	Геодезический метод	0,10	—
ПС1(22)					
127	259106,88	2228994,74	Геодезический метод	0,10	—
128	259105,81	2228994,12	Геодезический метод	0,10	—
129	259104,74	2228994,74	Геодезический метод	0,10	—
130	259104,74	2228995,98	Геодезический метод	0,10	—
131	259105,81	2228996,60	Геодезический метод	0,10	—
132	259106,88	2228995,98	Геодезический метод	0,10	—
127	259106,88	2228994,74	Геодезический метод	0,10	—
ПС1(23)					
133	259073,61	2228993,40	Геодезический метод	0,10	—
134	259072,54	2228992,78	Геодезический метод	0,10	—
135	259071,47	2228993,40	Геодезический метод	0,10	—
136	259071,47	2228994,64	Геодезический метод	0,10	—
137	259072,54	2228995,26	Геодезический метод	0,10	—
138	259073,61	2228994,64	Геодезический метод	0,10	—
133	259073,61	2228993,40	Геодезический метод	0,10	—
ПС1(24)					
139	259035,69	2228992,33	Геодезический метод	0,10	—
140	259034,62	2228991,71	Геодезический метод	0,10	—
141	259033,54	2228992,33	Геодезический метод	0,10	—
142	259033,54	2228993,57	Геодезический метод	0,10	—
143	259034,62	2228994,19	Геодезический метод	0,10	—
144	259035,69	2228993,57	Геодезический метод	0,10	—
139	259035,69	2228992,33	Геодезический метод	0,10	—
ПС1(25)					
145	258997,04	2228991,09	Геодезический метод	0,10	—
146	258995,96	2228990,47	Геодезический метод	0,10	—
147	258994,89	2228991,09	Геодезический метод	0,10	—
148	258994,89	2228992,24	Геодезический метод	0,10	—
149	258997,04	2228992,33	Геодезический метод	0,10	—
145	258997,04	2228991,09	Геодезический метод	0,10	—
ПС1(26)					
150	258964,68	2228990,11	Геодезический метод	0,10	—
151	258963,61	2228989,49	Геодезический метод	0,10	—
152	258962,54	2228990,11	Геодезический метод	0,10	—
153	258962,54	2228991,35	Геодезический метод	0,10	—
154	258963,61	2228991,97	Геодезический метод	0,10	—
155	258964,68	2228991,35	Геодезический метод	0,10	—
150	258964,68	2228990,11	Геодезический метод	0,10	—
ПС1(27)					
156	258928,64	2228988,86	Геодезический метод	0,10	—
157	258927,57	2228988,24	Геодезический метод	0,10	—

ГРАФИЧЕСКОЕ ОПИСАНИЕ МЕСТОПОЛОЖЕНИЯ ГРАНИЦ ПУБЛИЧНОГО СЕРВИТУТА**Публичный сервитут для размещения и дальнейшей эксплуатации объекта электросетевого хозяйства ВЛ-0,4кВ Л1 от КТП-223 ф 128 ПС Савин, местоположение: Ивановская область, Савинский район, п. Савино**

(наименование объекта, местоположение границ которого описано (далее - объект))

Раздел 1**Сведения об объекте**

1	2	3	4	5	6
158	258926,49	2228988,86	Геодезический метод	0,10	—
159	258926,49	2228990,10	Геодезический метод	0,10	—
160	258927,57	2228990,72	Геодезический метод	0,10	—
161	258928,64	2228990,10	Геодезический метод	0,10	—
156	258928,64	2228988,86	Геодезический метод	0,10	—
ПС1(28)					
162	258914,12	2228970,97	Геодезический метод	0,10	—
163	258913,05	2228970,35	Геодезический метод	0,10	—
164	258911,98	2228970,97	Геодезический метод	0,10	—
165	258911,98	2228972,21	Геодезический метод	0,10	—
166	258913,05	2228972,83	Геодезический метод	0,10	—
167	258914,12	2228972,21	Геодезический метод	0,10	—
162	258914,12	2228970,97	Геодезический метод	0,10	—
ПС1(29)					
168	258946,60	2228972,35	Геодезический метод	0,10	—
169	258945,53	2228971,73	Геодезический метод	0,10	—
170	258944,45	2228972,35	Геодезический метод	0,10	—
171	258944,45	2228973,59	Геодезический метод	0,10	—
172	258945,53	2228974,21	Геодезический метод	0,10	—
173	258946,60	2228973,59	Геодезический метод	0,10	—
168	258946,60	2228972,35	Геодезический метод	0,10	—
ПС1(30)					
174	258978,50	2228973,62	Геодезический метод	0,10	—
175	258977,42	2228973,00	Геодезический метод	0,10	—
176	258976,35	2228973,62	Геодезический метод	0,10	—
177	258976,35	2228974,86	Геодезический метод	0,10	—
178	258977,42	2228975,48	Геодезический метод	0,10	—
179	258978,50	2228974,86	Геодезический метод	0,10	—
174	258978,50	2228973,62	Геодезический метод	0,10	—
ПС1(31)					
180	259012,48	2228975,22	Геодезический метод	0,10	—
181	259011,40	2228974,60	Геодезический метод	0,10	—
182	259010,33	2228975,22	Геодезический метод	0,10	—
183	259010,33	2228976,46	Геодезический метод	0,10	—
184	259011,40	2228977,08	Геодезический метод	0,10	—
185	259012,48	2228976,46	Геодезический метод	0,10	—
180	259012,48	2228975,22	Геодезический метод	0,10	—
ПС1(32)					
186	259046,74	2228976,45	Геодезический метод	0,10	—
187	259045,67	2228975,83	Геодезический метод	0,10	—
188	259044,59	2228976,45	Геодезический метод	0,10	—
189	259044,59	2228977,69	Геодезический метод	0,10	—
190	259045,67	2228978,31	Геодезический метод	0,10	—
191	259046,74	2228977,69	Геодезический метод	0,10	—
186	259046,74	2228976,45	Геодезический метод	0,10	—
ПС1(33)					
192	259078,62	2228977,16	Геодезический метод	0,10	—

ГРАФИЧЕСКОЕ ОПИСАНИЕ МЕСТОПОЛОЖЕНИЯ ГРАНИЦ ПУБЛИЧНОГО СЕРВИТУТА**Публичный сервитут для размещения и дальнейшей эксплуатации объекта электросетевого хозяйства ВЛ-0,4кВ Л1 от КТП-223 ф 128 ПС Савин, местоположение: Ивановская область, Савинский район, п. Савино**

(наименование объекта, местоположение границ которого описано (далее - объект))

Раздел 1**Сведения об объекте**

1	2	3	4	5	6
193	259077,55	2228976,54	Геодезический метод	0,10	—
194	259076,48	2228977,16	Геодезический метод	0,10	—
195	259076,48	2228978,40	Геодезический метод	0,10	—
196	259077,55	2228979,02	Геодезический метод	0,10	—
197	259078,62	2228978,40	Геодезический метод	0,10	—
192	259078,62	2228977,16	Геодезический метод	0,10	—
ПС1(34)					
198	259112,77	2228977,88	Геодезический метод	0,10	—
199	259111,69	2228977,26	Геодезический метод	0,10	—
200	259110,62	2228977,88	Геодезический метод	0,10	—
201	259110,62	2228979,12	Геодезический метод	0,10	—
202	259111,69	2228979,74	Геодезический метод	0,10	—
203	259112,77	2228979,12	Геодезический метод	0,10	—
198	259112,77	2228977,88	Геодезический метод	0,10	—
ПС1(35)					
204	259144,02	2228978,45	Геодезический метод	0,10	—
205	259142,94	2228977,83	Геодезический метод	0,10	—
206	259141,87	2228978,45	Геодезический метод	0,10	—
207	259141,87	2228979,69	Геодезический метод	0,10	—
208	259142,94	2228980,31	Геодезический метод	0,10	—
209	259144,02	2228979,69	Геодезический метод	0,10	—
204	259144,02	2228978,45	Геодезический метод	0,10	—
ПС1(36)					
210	259176,94	2228979,24	Геодезический метод	0,10	—
211	259175,86	2228978,62	Геодезический метод	0,10	—
212	259174,79	2228979,24	Геодезический метод	0,10	—
213	259174,79	2228980,48	Геодезический метод	0,10	—
214	259175,86	2228981,10	Геодезический метод	0,10	—
215	259176,94	2228980,48	Геодезический метод	0,10	—
210	259176,94	2228979,24	Геодезический метод	0,10	—
ПС1(37)					
216	259200,09	2228979,69	Геодезический метод	0,10	—
217	259199,02	2228979,07	Геодезический метод	0,10	—
218	259197,94	2228979,69	Геодезический метод	0,10	—
219	259197,94	2228980,93	Геодезический метод	0,10	—
220	259199,02	2228981,55	Геодезический метод	0,10	—
221	259200,09	2228980,93	Геодезический метод	0,10	—
216	259200,09	2228979,69	Геодезический метод	0,10	—
ПС1(38)					
222	259209,81	2229028,01	Геодезический метод	0,10	—
223	259208,73	2229027,39	Геодезический метод	0,10	—
224	259207,66	2229028,01	Геодезический метод	0,10	—
225	259207,66	2229029,25	Геодезический метод	0,10	—
226	259208,73	2229029,87	Геодезический метод	0,10	—
227	259209,81	2229029,25	Геодезический метод	0,10	—
222	259209,81	2229028,01	Геодезический метод	0,10	—
ПС1(39)					

ГРАФИЧЕСКОЕ ОПИСАНИЕ МЕСТОПОЛОЖЕНИЯ ГРАНИЦ ПУБЛИЧНОГО СЕРВИТУТА**Публичный сервитут для размещения и дальнейшей эксплуатации объекта электросетевого хозяйства ВЛ-0,4кВ Л1 от КТП-223 ф 128 ПС Савин, местоположение: Ивановская область, Савинский район, п. Савино**

(наименование объекта, местоположение границ которого описано (далее - объект))

Раздел 1**Сведения об объекте**

1	2	3	4	5	6
228	259208,87	2229055,55	Геодезический метод	0,10	—
229	259207,79	2229054,93	Геодезический метод	0,10	—
230	259206,72	2229055,55	Геодезический метод	0,10	—
231	259206,72	2229056,79	Геодезический метод	0,10	—
232	259207,79	2229057,41	Геодезический метод	0,10	—
233	259208,87	2229056,79	Геодезический метод	0,10	—
228	259208,87	2229055,55	Геодезический метод	0,10	—
ПС1(40)					
234	259207,87	2229082,02	Геодезический метод	0,10	—
235	259206,79	2229081,40	Геодезический метод	0,10	—
236	259205,72	2229082,02	Геодезический метод	0,10	—
237	259205,72	2229083,26	Геодезический метод	0,10	—
238	259206,79	2229083,88	Геодезический метод	0,10	—
239	259207,87	2229083,26	Геодезический метод	0,10	—
234	259207,87	2229082,02	Геодезический метод	0,10	—
ПС1(41)					
240	259207,19	2229109,52	Геодезический метод	0,10	—
241	259206,11	2229108,90	Геодезический метод	0,10	—
242	259205,04	2229109,52	Геодезический метод	0,10	—
243	259205,04	2229110,76	Геодезический метод	0,10	—
244	259206,11	2229111,38	Геодезический метод	0,10	—
245	259207,19	2229110,76	Геодезический метод	0,10	—
240	259207,19	2229109,52	Геодезический метод	0,10	—
ПС1(42)					
246	259174,66	2229108,60	Геодезический метод	0,10	—
247	259173,59	2229107,98	Геодезический метод	0,10	—
248	259172,51	2229108,60	Геодезический метод	0,10	—
249	259172,51	2229109,84	Геодезический метод	0,10	—
250	259173,59	2229110,46	Геодезический метод	0,10	—
251	259174,66	2229109,84	Геодезический метод	0,10	—
246	259174,66	2229108,60	Геодезический метод	0,10	—
ПС1(43)					
252	259145,77	2229107,43	Геодезический метод	0,10	—
253	259144,70	2229106,81	Геодезический метод	0,10	—
254	259143,62	2229107,43	Геодезический метод	0,10	—
255	259143,62	2229108,67	Геодезический метод	0,10	—
256	259144,70	2229109,29	Геодезический метод	0,10	—
257	259145,77	2229108,67	Геодезический метод	0,10	—
252	259145,77	2229107,43	Геодезический метод	0,10	—
ПС1(44)					
258	259114,97	2229106,37	Геодезический метод	0,10	—
259	259113,90	2229105,75	Геодезический метод	0,10	—
260	259112,82	2229106,37	Геодезический метод	0,10	—
261	259112,82	2229107,61	Геодезический метод	0,10	—
262	259113,90	2229108,23	Геодезический метод	0,10	—
263	259114,97	2229107,61	Геодезический метод	0,10	—
258	259114,97	2229106,37	Геодезический метод	0,10	—

ГРАФИЧЕСКОЕ ОПИСАНИЕ МЕСТОПОЛОЖЕНИЯ ГРАНИЦ ПУБЛИЧНОГО СЕРВИТУТА**Публичный сервитут для размещения и дальнейшей эксплуатации объекта электросетевого хозяйства ВЛ-0,4кВ Л1 от КТП-223 ф 128 ПС Савин, местоположение: Ивановская область, Савинский район, п. Савино**

(наименование объекта, местоположение границ которого описано (далее - объект))

Раздел 1**Сведения об объекте**

1	2	3	4	5	6
ПС1(45)					
264	259083,29	2229105,49	Геодезический метод	0,10	—
265	259081,15	2229105,38	Геодезический метод	0,10	—
266	259081,15	2229106,57	Геодезический метод	0,10	—
267	259082,22	2229107,19	Геодезический метод	0,10	—
268	259083,29	2229106,57	Геодезический метод	0,10	—
264	259083,29	2229105,49	Геодезический метод	0,10	—
ПС1(46)					
269	259057,61	2229104,50	Геодезический метод	0,10	—
270	259056,53	2229103,88	Геодезический метод	0,10	—
271	259055,46	2229104,50	Геодезический метод	0,10	—
272	259055,46	2229105,74	Геодезический метод	0,10	—
273	259056,53	2229106,36	Геодезический метод	0,10	—
274	259057,61	2229105,74	Геодезический метод	0,10	—
269	259057,61	2229104,50	Геодезический метод	0,10	—
ПС1(47)					
275	259023,63	2229103,43	Геодезический метод	0,10	—
276	259022,55	2229102,81	Геодезический метод	0,10	—
277	259021,48	2229103,43	Геодезический метод	0,10	—
278	259021,48	2229104,67	Геодезический метод	0,10	—
279	259022,55	2229105,29	Геодезический метод	0,10	—
280	259023,63	2229104,67	Геодезический метод	0,10	—
275	259023,63	2229103,43	Геодезический метод	0,10	—
ПС1(48)					
281	258993,13	2229102,48	Геодезический метод	0,10	—
282	258992,06	2229101,86	Геодезический метод	0,10	—
283	258990,99	2229102,48	Геодезический метод	0,10	—
284	258990,99	2229103,72	Геодезический метод	0,10	—
285	258992,06	2229104,34	Геодезический метод	0,10	—
286	258993,13	2229103,72	Геодезический метод	0,10	—
281	258993,13	2229102,48	Геодезический метод	0,10	—
ПС1(49)					
287	258962,95	2229107,03	Геодезический метод	0,10	—
288	258961,88	2229106,41	Геодезический метод	0,10	—
289	258960,80	2229107,03	Геодезический метод	0,10	—
290	258960,80	2229108,27	Геодезический метод	0,10	—
291	258961,88	2229108,89	Геодезический метод	0,10	—
292	258962,95	2229108,27	Геодезический метод	0,10	—
287	258962,95	2229107,03	Геодезический метод	0,10	—
ПС1(50)					
293	258927,35	2229112,04	Геодезический метод	0,10	—
294	258926,27	2229111,42	Геодезический метод	0,10	—
295	258925,20	2229112,04	Геодезический метод	0,10	—
296	258925,20	2229113,28	Геодезический метод	0,10	—
297	258926,27	2229113,90	Геодезический метод	0,10	—
298	258927,35	2229113,28	Геодезический метод	0,10	—
293	258927,35	2229112,04	Геодезический метод	0,10	—

ГРАФИЧЕСКОЕ ОПИСАНИЕ МЕСТОПОЛОЖЕНИЯ ГРАНИЦ ПУБЛИЧНОГО СЕРВИТУТА**Публичный сервитут для размещения и дальнейшей эксплуатации объекта электросетевого хозяйства ВЛ-0,4кВ Л1 от КТП-223 ф 128 ПС Савин, местоположение: Ивановская область, Савинский район, п. Савино**

(наименование объекта, местоположение границ которого описано (далее - объект))

Раздел 1**Сведения об объекте**

1	2	3	4	5	6
ПС1(51)					
299	258903,55	2229115,25	Геодезический метод	0,10	—
300	258902,47	2229114,63	Геодезический метод	0,10	—
301	258901,40	2229115,25	Геодезический метод	0,10	—
302	258901,40	2229116,49	Геодезический метод	0,10	—
303	258902,47	2229117,11	Геодезический метод	0,10	—
304	258903,55	2229116,49	Геодезический метод	0,10	—
299	258903,55	2229115,25	Геодезический метод	0,10	—
ПС1(52)					
305	258872,40	2229119,83	Геодезический метод	0,10	—
306	258871,32	2229119,21	Геодезический метод	0,10	—
307	258870,25	2229119,83	Геодезический метод	0,10	—
308	258870,25	2229121,07	Геодезический метод	0,10	—
309	258871,32	2229121,69	Геодезический метод	0,10	—
310	258872,40	2229121,07	Геодезический метод	0,10	—
305	258872,40	2229119,83	Геодезический метод	0,10	—
ПС1(53)					
311	258844,31	2229123,90	Геодезический метод	0,10	—
312	258843,24	2229123,28	Геодезический метод	0,10	—
313	258842,16	2229123,90	Геодезический метод	0,10	—
314	258842,16	2229125,14	Геодезический метод	0,10	—
315	258843,24	2229125,76	Геодезический метод	0,10	—
316	258844,31	2229125,14	Геодезический метод	0,10	—
311	258844,31	2229123,90	Геодезический метод	0,10	—
ПС1(54)					
317	258814,40	2229128,04	Геодезический метод	0,10	—
318	258813,33	2229127,42	Геодезический метод	0,10	—
319	258812,25	2229128,04	Геодезический метод	0,10	—
320	258812,25	2229129,28	Геодезический метод	0,10	—
321	258813,33	2229129,90	Геодезический метод	0,10	—
322	258814,40	2229129,28	Геодезический метод	0,10	—
317	258814,40	2229128,04	Геодезический метод	0,10	—
ПС1(55)					
323	258781,44	2229132,89	Геодезический метод	0,10	—
324	258780,36	2229132,27	Геодезический метод	0,10	—
325	258779,29	2229132,89	Геодезический метод	0,10	—
326	258779,29	2229134,13	Геодезический метод	0,10	—
327	258780,36	2229134,75	Геодезический метод	0,10	—
328	258781,44	2229134,13	Геодезический метод	0,10	—
323	258781,44	2229132,89	Геодезический метод	0,10	—
ПС1(56)					
329	258748,24	2229137,78	Геодезический метод	0,10	—
330	258747,17	2229137,16	Геодезический метод	0,10	—
331	258746,10	2229137,78	Геодезический метод	0,10	—
332	258746,10	2229139,02	Геодезический метод	0,10	—
333	258747,17	2229139,64	Геодезический метод	0,10	—
334	258748,24	2229139,02	Геодезический метод	0,10	—

ГРАФИЧЕСКОЕ ОПИСАНИЕ МЕСТОПОЛОЖЕНИЯ ГРАНИЦ ПУБЛИЧНОГО СЕРВИТУТА**Публичный сервитут для размещения и дальнейшей эксплуатации объекта электросетевого хозяйства ВЛ-0,4кВ Л1 от КТП-223 ф 128 ПС Савин, местоположение: Ивановская область, Савинский район, п. Савино**

(наименование объекта, местоположение границ которого описано (далее - объект))

Раздел 1**Сведения об объекте**

1	2	3	4	5	6
329	258748,24	2229137,78	Геодезический метод	0,10	—
ПС1(57)					
335	258724,19	2229141,20	Геодезический метод	0,10	—
336	258723,11	2229140,58	Геодезический метод	0,10	—
337	258722,04	2229141,20	Геодезический метод	0,10	—
338	258722,04	2229142,44	Геодезический метод	0,10	—
339	258723,11	2229143,06	Геодезический метод	0,10	—
340	258724,19	2229142,44	Геодезический метод	0,10	—
335	258724,19	2229141,20	Геодезический метод	0,10	—
ПС1(58)					
341	258897,52	2229146,91	Геодезический метод	0,10	—
342	258896,45	2229146,29	Геодезический метод	0,10	—
343	258895,37	2229146,91	Геодезический метод	0,10	—
344	258895,37	2229148,15	Геодезический метод	0,10	—
345	258896,45	2229148,77	Геодезический метод	0,10	—
346	258897,52	2229148,15	Геодезический метод	0,10	—
341	258897,52	2229146,91	Геодезический метод	0,10	—
ПС1(59)					
347	258926,05	2229144,09	Геодезический метод	0,10	—
348	258924,97	2229143,47	Геодезический метод	0,10	—
349	258923,90	2229144,09	Геодезический метод	0,10	—
350	258923,90	2229145,33	Геодезический метод	0,10	—
351	258924,97	2229145,95	Геодезический метод	0,10	—
352	258926,05	2229145,33	Геодезический метод	0,10	—
347	258926,05	2229144,09	Геодезический метод	0,10	—
ПС1(60)					
353	258956,27	2229140,97	Геодезический метод	0,10	—
354	258955,20	2229140,35	Геодезический метод	0,10	—
355	258954,12	2229140,97	Геодезический метод	0,10	—
356	258954,12	2229142,21	Геодезический метод	0,10	—
357	258955,20	2229142,83	Геодезический метод	0,10	—
358	258956,27	2229142,21	Геодезический метод	0,10	—
353	258956,27	2229140,97	Геодезический метод	0,10	—
ПС1(61)					
359	258959,23	2229126,45	Геодезический метод	0,10	—
360	258958,15	2229125,83	Геодезический метод	0,10	—
361	258957,08	2229126,45	Геодезический метод	0,10	—
362	258957,08	2229127,69	Геодезический метод	0,10	—
363	258958,15	2229128,31	Геодезический метод	0,10	—
364	258959,23	2229127,69	Геодезический метод	0,10	—
359	258959,23	2229126,45	Геодезический метод	0,10	—
ПС1(62)					
365	259072,38	2229127,78	Геодезический метод	0,10	—
366	259071,31	2229127,16	Геодезический метод	0,10	—
367	259070,23	2229127,78	Геодезический метод	0,10	—
368	259070,23	2229129,02	Геодезический метод	0,10	—
369	259071,31	2229129,64	Геодезический метод	0,10	—

ГРАФИЧЕСКОЕ ОПИСАНИЕ МЕСТОПОЛОЖЕНИЯ ГРАНИЦ ПУБЛИЧНОГО СЕРВИТУТА**Публичный сервитут для размещения и дальнейшей эксплуатации объекта электросетевого хозяйства ВЛ-0,4кВ Л1 от КТП-223 ф 128 ПС Савин, местоположение: Ивановская область, Савинский район, п. Савино**

(наименование объекта, местоположение границ которого описано (далее - объект))

Раздел 1**Сведения об объекте**

1	2	3	4	5	6
370	259072,38	2229129,02	Геодезический метод	0,10	—
365	259072,38	2229127,78	Геодезический метод	0,10	—
ПС1(63)					
371	259094,66	2229127,95	Геодезический метод	0,10	—
372	259093,59	2229127,33	Геодезический метод	0,10	—
373	259092,51	2229127,95	Геодезический метод	0,10	—
374	259092,51	2229129,19	Геодезический метод	0,10	—
375	259093,59	2229129,81	Геодезический метод	0,10	—
376	259094,66	2229129,19	Геодезический метод	0,10	—
371	259094,66	2229127,95	Геодезический метод	0,10	—
ПС1(64)					
377	259154,35	2229127,79	Геодезический метод	0,10	—
378	259153,28	2229127,17	Геодезический метод	0,10	—
379	259152,21	2229127,79	Геодезический метод	0,10	—
380	259152,21	2229129,03	Геодезический метод	0,10	—
381	259153,28	2229129,65	Геодезический метод	0,10	—
382	259154,35	2229129,03	Геодезический метод	0,10	—
377	259154,35	2229127,79	Геодезический метод	0,10	—
ПС1(65)					
383	259179,48	2229127,83	Геодезический метод	0,10	—
384	259178,40	2229127,21	Геодезический метод	0,10	—
385	259177,33	2229127,83	Геодезический метод	0,10	—
386	259177,33	2229129,07	Геодезический метод	0,10	—
387	259178,40	2229129,69	Геодезический метод	0,10	—
388	259179,48	2229129,07	Геодезический метод	0,10	—
383	259179,48	2229127,83	Геодезический метод	0,10	—
ПС1(66)					
389	259206,95	2229127,42	Геодезический метод	0,10	—
390	259205,88	2229126,80	Геодезический метод	0,10	—
391	259204,81	2229127,42	Геодезический метод	0,10	—
392	259204,81	2229128,66	Геодезический метод	0,10	—
393	259205,88	2229129,28	Геодезический метод	0,10	—
394	259206,95	2229128,66	Геодезический метод	0,10	—
389	259206,95	2229127,42	Геодезический метод	0,10	—
ПС1(67)					
395	259205,77	2229155,43	Геодезический метод	0,10	—
396	259204,70	2229154,81	Геодезический метод	0,10	—
397	259203,62	2229155,43	Геодезический метод	0,10	—
398	259203,62	2229156,67	Геодезический метод	0,10	—
399	259204,70	2229157,29	Геодезический метод	0,10	—
400	259205,77	2229156,67	Геодезический метод	0,10	—
395	259205,77	2229155,43	Геодезический метод	0,10	—
ПС1(68)					
401	259205,24	2229182,25	Геодезический метод	0,10	—
402	259204,17	2229181,63	Геодезический метод	0,10	—
403	259203,10	2229182,25	Геодезический метод	0,10	—
404	259203,10	2229183,49	Геодезический метод	0,10	—

ГРАФИЧЕСКОЕ ОПИСАНИЕ МЕСТОПОЛОЖЕНИЯ ГРАНИЦ ПУБЛИЧНОГО СЕРВИТУТА**Публичный сервитут для размещения и дальнейшей эксплуатации объекта электросетевого хозяйства ВЛ-0,4кВ Л1 от КТП-223 ф 128 ПС Савин, местоположение: Ивановская область, Савинский район, п. Савино**

(наименование объекта, местоположение границ которого описано (далее - объект))

Раздел 1**Сведения об объекте**

1	2	3	4	5	6
405	259204,17	2229184,11	Геодезический метод	0,10	—
406	259205,24	2229183,49	Геодезический метод	0,10	—
401	259205,24	2229182,25	Геодезический метод	0,10	—
ПС1(69)					
407	259204,37	2229207,50	Геодезический метод	0,10	—
408	259203,30	2229206,88	Геодезический метод	0,10	—
409	259202,22	2229207,50	Геодезический метод	0,10	—
410	259202,22	2229208,74	Геодезический метод	0,10	—
411	259203,30	2229209,36	Геодезический метод	0,10	—
412	259204,37	2229208,74	Геодезический метод	0,10	—
407	259204,37	2229207,50	Геодезический метод	0,10	—
ПС1(70)					
413	259179,51	2229207,30	Геодезический метод	0,10	—
414	259178,43	2229206,68	Геодезический метод	0,10	—
415	259177,36	2229207,30	Геодезический метод	0,10	—
416	259177,36	2229208,54	Геодезический метод	0,10	—
417	259178,43	2229209,16	Геодезический метод	0,10	—
418	259179,51	2229208,54	Геодезический метод	0,10	—
413	259179,51	2229207,30	Геодезический метод	0,10	—
ПС1(71)					
419	259146,58	2229206,71	Геодезический метод	0,10	—
420	259145,51	2229206,09	Геодезический метод	0,10	—
421	259144,43	2229206,71	Геодезический метод	0,10	—
422	259144,43	2229207,95	Геодезический метод	0,10	—
423	259145,51	2229208,57	Геодезический метод	0,10	—
424	259146,58	2229207,95	Геодезический метод	0,10	—
419	259146,58	2229206,71	Геодезический метод	0,10	—
ПС1(72)					
425	259118,90	2229205,94	Геодезический метод	0,10	—
426	259117,83	2229205,32	Геодезический метод	0,10	—
427	259116,76	2229205,94	Геодезический метод	0,10	—
428	259116,76	2229207,18	Геодезический метод	0,10	—
429	259117,83	2229207,80	Геодезический метод	0,10	—
430	259118,90	2229207,18	Геодезический метод	0,10	—
425	259118,90	2229205,94	Геодезический метод	0,10	—
ПС1(73)					
431	259091,36	2229205,45	Геодезический метод	0,10	—
432	259090,29	2229204,83	Геодезический метод	0,10	—
433	259089,21	2229205,45	Геодезический метод	0,10	—
434	259089,21	2229206,69	Геодезический метод	0,10	—
435	259090,29	2229207,31	Геодезический метод	0,10	—
436	259091,36	2229206,69	Геодезический метод	0,10	—
431	259091,36	2229205,45	Геодезический метод	0,10	—
ПС1(74)					
437	259061,38	2229204,89	Геодезический метод	0,10	—
438	259060,30	2229204,27	Геодезический метод	0,10	—
439	259059,23	2229204,89	Геодезический метод	0,10	—

ГРАФИЧЕСКОЕ ОПИСАНИЕ МЕСТОПОЛОЖЕНИЯ ГРАНИЦ ПУБЛИЧНОГО СЕРВИТУТА**Публичный сервитут для размещения и дальнейшей эксплуатации объекта электросетевого хозяйства ВЛ-0,4кВ Л1 от КТП-223 ф 128 ПС Савин, местоположение: Ивановская область, Савинский район, п. Савино**

(наименование объекта, местоположение границ которого описано (далее - объект))

Раздел 1**Сведения об объекте**

1	2	3	4	5	6
440	259059,23	2229206,13	Геодезический метод	0,10	—
441	259060,30	2229206,75	Геодезический метод	0,10	—
442	259061,38	2229206,13	Геодезический метод	0,10	—
437	259061,38	2229204,89	Геодезический метод	0,10	—
ПС1(75)					
443	259029,38	2229204,34	Геодезический метод	0,10	—
444	259028,30	2229203,72	Геодезический метод	0,10	—
445	259027,23	2229204,34	Геодезический метод	0,10	—
446	259027,23	2229205,58	Геодезический метод	0,10	—
447	259028,30	2229206,20	Геодезический метод	0,10	—
448	259029,38	2229205,58	Геодезический метод	0,10	—
443	259029,38	2229204,34	Геодезический метод	0,10	—
ПС1(76)					
449	258995,73	2229203,73	Геодезический метод	0,10	—
450	258994,66	2229203,11	Геодезический метод	0,10	—
451	258993,59	2229203,73	Геодезический метод	0,10	—
452	258993,59	2229204,97	Геодезический метод	0,10	—
453	258994,66	2229205,59	Геодезический метод	0,10	—
454	258995,73	2229204,97	Геодезический метод	0,10	—
449	258995,73	2229203,73	Геодезический метод	0,10	—
ПС1(77)					
455	258967,58	2229203,17	Геодезический метод	0,10	—
456	258966,51	2229202,55	Геодезический метод	0,10	—
457	258965,44	2229203,17	Геодезический метод	0,10	—
458	258965,44	2229204,41	Геодезический метод	0,10	—
459	258966,51	2229205,03	Геодезический метод	0,10	—
460	258967,58	2229204,41	Геодезический метод	0,10	—
455	258967,58	2229203,17	Геодезический метод	0,10	—
ПС1(78)					
461	259111,40	2229215,20	Геодезический метод	0,10	—
462	259110,33	2229214,58	Геодезический метод	0,10	—
463	259109,26	2229215,20	Геодезический метод	0,10	—
464	259109,26	2229216,44	Геодезический метод	0,10	—
465	259110,33	2229217,06	Геодезический метод	0,10	—
466	259111,40	2229216,44	Геодезический метод	0,10	—
461	259111,40	2229215,20	Геодезический метод	0,10	—
ПС1(79)					
467	259179,68	2229217,71	Геодезический метод	0,10	—
468	259178,60	2229217,09	Геодезический метод	0,10	—
469	259177,53	2229217,71	Геодезический метод	0,10	—
470	259177,53	2229218,95	Геодезический метод	0,10	—
471	259178,60	2229219,57	Геодезический метод	0,10	—
472	259179,68	2229218,95	Геодезический метод	0,10	—
467	259179,68	2229217,71	Геодезический метод	0,10	—
ПС1(80)					
473	259124,46	2229127,87	Геодезический метод	0,10	—
474	259123,39	2229127,25	Геодезический метод	0,10	—

ГРАФИЧЕСКОЕ ОПИСАНИЕ МЕСТОПОЛОЖЕНИЯ ГРАНИЦ ПУБЛИЧНОГО СЕРВИТУТА

Публичный сервитут для размещения и дальнейшей эксплуатации объекта электросетевого хозяйства ВЛ-0,4кВ Л1 от КТП-223 ф 128 ПС Савин, местоположение: Ивановская область, Савинский район, п. Савино

(наименование объекта, местоположение границ которого описано (далее - объект))

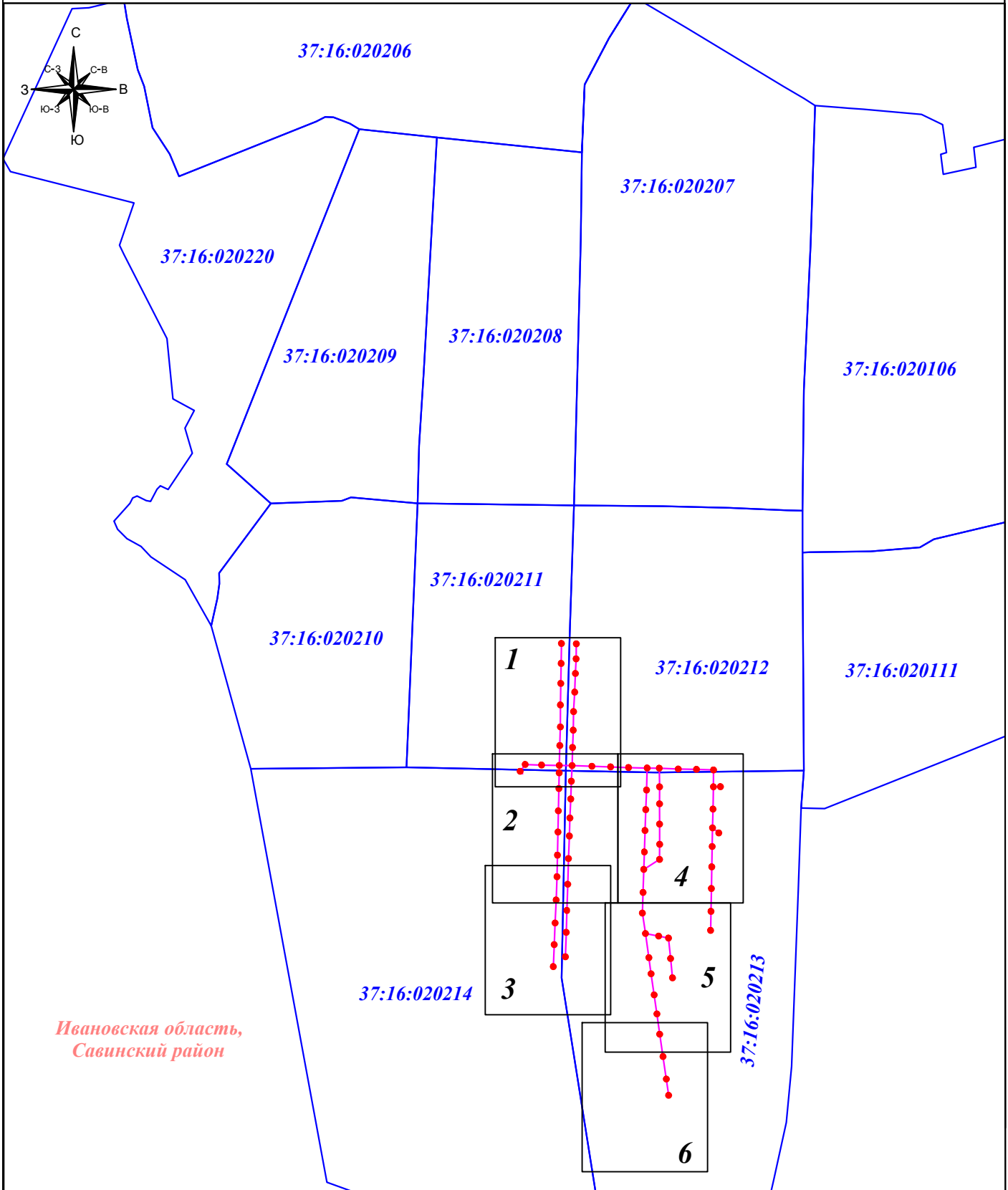
Раздел 1**Сведения об объекте**

1	2	3	4	5	6
475	259122,31	2229127,87	Геодезический метод	0,10	—
476	259122,31	2229129,11	Геодезический метод	0,10	—
477	259123,39	2229129,73	Геодезический метод	0,10	—
478	259124,46	2229129,11	Геодезический метод	0,10	—
473	259124,46	2229127,87	Геодезический метод	0,10	—

Публичный сервитут для размещения и дальнейшей эксплуатации объекта электросетевого хозяйства
 ВЛ-0,4кВ Л1 от КТП-223 ф 128 ПС Савин, местоположение: Ивановская область, Савинский район, п. Савино
(наименование объекта)

Схема расположения границ публичного сервитута

Основной лист



Ивановская область,
Савинский район

Масштаб 1: 8 000

Условные обозначения:

- 1 - характерная точка публичного сервитута
- 11 - номер земельного участка
- 37:00:123456 - номер кадастрового квартала
- 9 - опора линии электропередачи.
- - граница публичного сервитута
- - граница земельного участка
- - граница кадастрового квартала
- - линия электропередачи.



Подпись

Тульников С.Г.

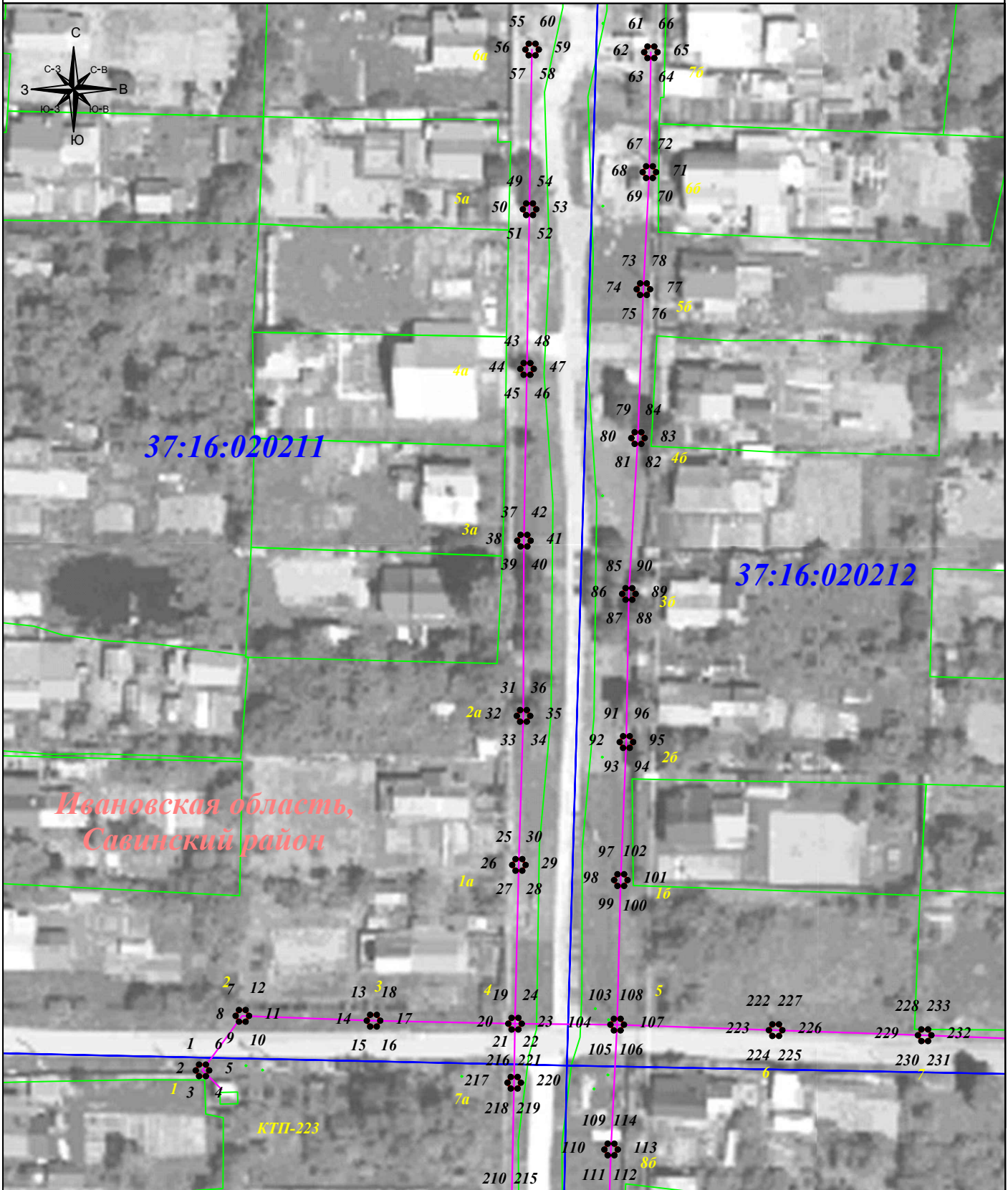
Дата: 18 сентября 2025г.

Место для отчисления (при наличии) лица,
составившего описание местоположения границ объекта

Публичный сервитут для размещения и дальнейшей эксплуатации объекта электросетевого хозяйства
 ВЛ-0,4кВ Л1 от КТП-223 ф 128 ПС Савин, местоположение: Ивановская область, Савинский район, п. Савино
 (наименование объекта)

Схема расположения границ публичного сервитута

Выносной лист №1



Масштаб 1: 1 000

Подпись

 Место для отчисления доли (при наличии) лица, составившего описание местоположения границ объекта

Тульников С.Г.
 Дата: 18 сентября 2025г.

Условные обозначения:

- 1 - характерная точка публичного сервитута
- :11 - номер земельного участка
- 37:00:123456 - номер кадастрового квартала
- 9 - опора линии электропередачи.
- - граница публичного сервитута
- - граница земельного участка
- - граница кадастрового квартала
- - линия электропередачи.

Публичный сервитут для размещения и дальнейшей эксплуатации объекта электросетевого хозяйства
 ВЛ-0,4кВ Л1 от КТП-223 ф 128 ПС Савин, местоположение: Ивановская область, Савинский район, п. Савино
 (наименование объекта)

Схема расположения границ публичного сервитута

Выносной лист №2



Масштаб 1: 1 000



Подпись

Тульников С.Г.

Дата: 18 сентября 2025г.

Место для отрисовки печати (при наличии) лица, составившего описание местоположения границ объекта

Условные обозначения:

- 1 - характерная точка публичного сервитута
- 11 - номер земельного участка
- 37:00:123456 - номер кадастрового квартала
- 9 - опора линии электропередачи.
- - граница публичного сервитута
- - граница земельного участка
- - граница кадастрового квартала
- - линия электропередачи.

Публичный сервитут для размещения и дальнейшей эксплуатации объекта электросетевого хозяйства
 ВЛ-0,4кВ Л1 от КТП-223 ф 128 ПС Савин, местоположение: Ивановская область, Савинский район, п. Савино
 (наименование объекта)

Схема расположения границ публичного сервитута

Выносной лист №3



Масштаб 1: 1 000

Условные обозначения:

- 1 - характерная точка публичного сервитута
- :11 - номер земельного участка
- 37:00:123456 - номер кадастрового квартала
- 9 - опора линии электропередачи.
- - граница публичного сервитута
- - граница земельного участка
- - граница кадастрового квартала
- - линия электропередачи.

Подпись



Тульников С.Г.

Дата: 18 сентября 2025г.

Место для отрисовки печати (при наличии) лица,
 составившего описание местоположения границ объекта

Публичный сервитут для размещения и дальнейшей эксплуатации объекта электросетевого хозяйства
 ВЛ-0,4кВ Л1 от КТП-223 ф 128 ПС Савин, местоположение: Ивановская область, Савинский район, п. Савино
 (наименование объекта)

Схема расположения границ публичного сервитута

Выносной лист №4



Масштаб 1: 1 000

Подпись

 Тульников С.Г.
 Дата: 18 сентября 2025г.
 Место для отска... (при наличии) лица,
 составившего описание местоположения границ объекта

Условные обозначения:

- 1 - характерная точка публичного сервитута
- :11 - номер земельного участка
- 37:00:123456 - номер кадастрового квартала
- 9 - опора линии электропередачи.
- - граница публичного сервитута
- - граница земельного участка
- - граница кадастрового квартала
- - линия электропередачи.

Публичный сервитут для размещения и дальнейшей эксплуатации объекта электросетевого хозяйства
 ВЛ-0,4кВ Л1 от КТП-223 ф 128 ПС Савин, местоположение: Ивановская область, Савинский район, п. Савино
 (наименование объекта)

Схема расположения границ публичного сервитута

Выносной лист №5



Публичный сервитут для размещения и дальнейшей эксплуатации объекта электросетевого хозяйства
 ВЛ-0,4кВ Л1 от КТП-223 ф 128 ПС Савин, местоположение: Ивановская область, Савинский район, п. Савино
 (наименование объекта)

Схема расположения границ публичного сервитута

Выносной лист №6



Масштаб 1: 1 000

Условные обозначения:

- 1 - характерная точка публичного сервитута
- :11 - номер земельного участка
- 37:00:123456 - номер кадастрового квартала
- 9 - опора линии электропередачи.
- - граница публичного сервитута
- (green line) - граница земельного участка
- (blue line) - граница кадастрового квартала
- (magenta line) - линия электропередачи.

Подпись



Тулников С.Г.

Дата: 18 сентября 2025г.

Место для отрисовки печати (при наличии) лица,
 составившего описание местоположения границ объекта